



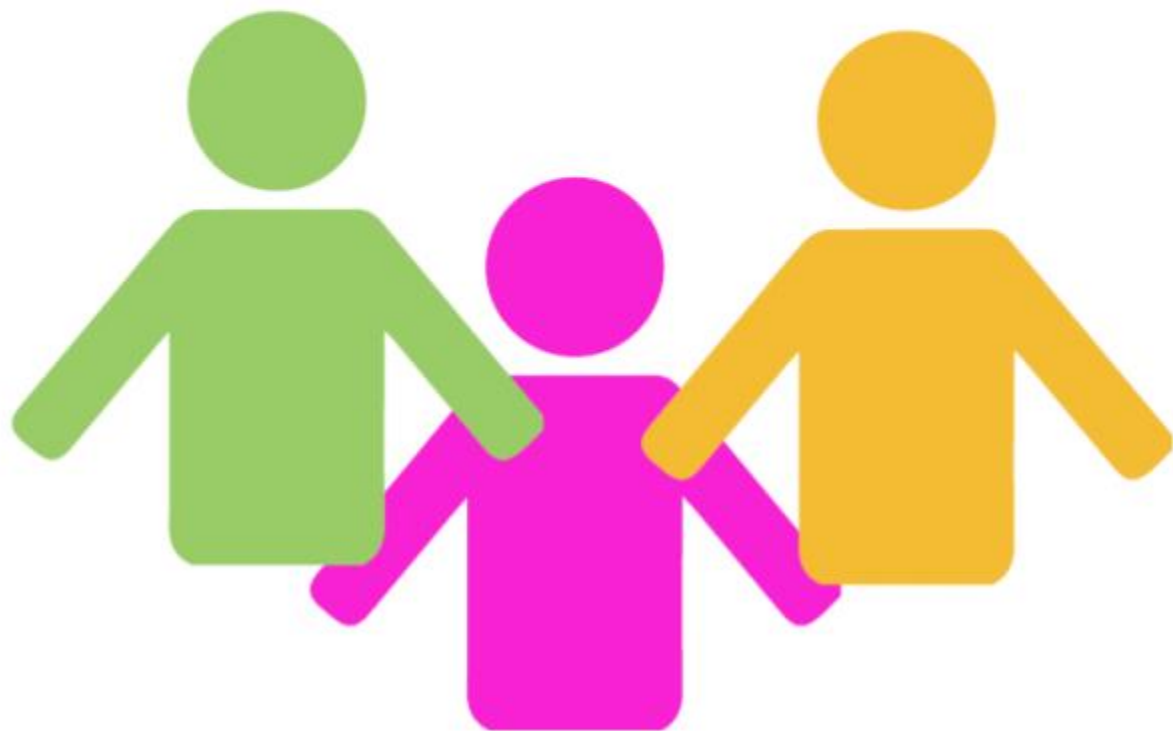
fare cooperativa

facciamo un'impresa

Istruzioni per l'uso, cosa fare per
costituire una cooperativa
conoscere i principi, i valori
e il funzionamento

LE BASI

COSA E' UNA **COOPERATIVA?**



**La cooperativa è
un'impresa
costituita da
almeno 3 soci
e può avere la
forma della
S.r.l o della S.p.A**

I PRINCIPI

LE PERSONE AL CENTRO



**La cooperativa è una impresa che mette al centro le persone.
Remunera il lavoro e l'impegno del socio nell'impresa ...
... e non il suo capitale!**

I PRINCIPI

UN'IMPRESA DEMOCRATICA

UNA TESTA UN VOTO



La cooperativa è controllata dai suoi soci che esprimono il proprio voto in assemblea secondo il principio "una testa, un voto" e non in base alle quote di capitale possedute

I PRINCIPI

LA MUTUALITA'

L'ESSENZA COOPERATIVA



Il rapporto mutualistico si realizza tra soci e cooperativa e **descrive vantaggi e obblighi reciproci. La mutualità può avere forme diverse: vantaggi, benefici o migliori condizioni.**





I PRINCIPI

IL RISTORNO

LA MUTUALITA' IN CONCRETO



Il ristorno è un vantaggio che viene riconosciuto solo ai soci. Viene calcolato in proporzione alla quantità e qualità degli scambi avuti con la cooperativa. Generalmente ha carattere economico... ma non è detto!

COSA FA UNA COOPERATIVA

QUALI TIPOLOGIE

DI COOPERATIVE ESISTONO

cooperative di

LAVORO

i soci sono i lavoratori della cooperativa stessa

cooperative di

CONSUMO E UTENZA

i soci sono i consumatori o gli utenti che comprano beni o servizi dalla cooperativa

cooperative di

CONFERIMENTO

i soci sono produttori che "conferiscono" i propri prodotti alla cooperativa per ottenere un prezzo migliore sul mercato




COSA FARE PER APRIRE UNA COOPERATIVA

- ✓ **Essere almeno 3 soci**
- ✓ **Descrivere il progetto d'impresa, i ruoli dei soci e le attività**
- ✓ **Fare un business plan per verificare la sostenibilità del progetto**
- ✓ **Redigere l'atto costitutivo e lo statuto presso un notaio**
- ✓ **Iscrizione nel Registro delle imprese presso la Camera di Commercio**
- ✓ **Chiedere attribuzione del codice fiscale e della Partita Iva all'Agenzia delle Entrate**
- ✓ **Comunicare l'inizio attività all'Agenzia delle Entrate e alla Camera di Commercio**
- ✓ **Iscrizione all'Albo delle Cooperative presso il Ministero dello Sviluppo Economico**

IL CAPITALE SOCIALE

PRINCIPIO
COOPERATIVO



-  **Non è previsto un capitale sociale minimo**
-  **Capitale variabile perché ogni socio può uscire quando vuole, senza modificare lo Statuto, sufficiente registrazione nel libro soci**
-  **Chiunque condivide principi e obiettivi può chiedere di farne parte, spetterà poi agli organi della cooperativa valutare i requisiti del richiedente e la capacità della cooperativa di soddisfarne i bisogni**

LA COOPERATIVA

IMPRESA O NON-PROFIT?

ente non-profit

-  **NON** fa utili
-  **NON** divide gli utili tra i soci
-  **NON** reinveste nell'ente
-  **NON** promuove cultura non-profit

altre società di capitali

-  **FA** utili
-  **DIVIDE** gli utili tra i soci
-  **NON** ha obbligo di reinvestire
-  **NON** ha obbligo di patrimonializzare
-  **NON** promuove cultura d'impresa

cooperativa

-  **FA** utili
-  **DIVIDE** solo parte degli utili tra i soci
-  **REINVESTE** gli utili nell'impresa
-  **PATRIMONIALIZZA** mettendo a riserva il 30% degli utili
-  **DESTINA** il 3% degli utili alla promozione cooperativa

NORME E PRINCIPI

CARATTERISTICHE COOPERATIVE



**3% degli utili
per la promozione**



Promozione

Le cooperative hanno tra i loro principi quello di dover promuovere il modello e la cultura cooperativi .



**Riserve
indivisibili**



Intergenerazionalità

L'indivisibilità del patrimonio e il reimpiego degli utili consentono lo sviluppo nel tempo e solidità economica, condizioni che rendono la cooperativa un'impresa "sostenibile", attenta a garantire le opportunità delle generazioni future



**Vigilanza
cooperativa**



Mutualità

La cooperativa ha natura non speculativa, e per questo è soggetta alla vigilanza cooperativa, una revisione non contabile che deve accertare il rispetto del principio mutualistico

COME FUNZIONA

AMMINISTRARE UNA COOPERATIVA



L'assemblea

Costituita dai soci, che esprimono il proprio voto secondo il principio "una testa, un voto". Nelle cooperative di lavoro c'è la possibilità per i soci finanziatori di esprimere più voti fino ad un massimo di 1/3 dei voti dell'assemblea (proporzione da rispettare sempre e calcolata quindi sulle presenze effettive).



Il Consiglio di amministrazione

Eletto dall'Assemblea, gestisce l'impresa in modo collegiale o assegnando deleghe, ma su alcuni argomenti è previsto l'obbligo di deliberare in forma collegiale: ammissione di nuovi soci, il recesso e l'esclusione del socio, le decisioni che incidono sul rapporto mutualistico.



Il Collegio sindacale

Svolge il ruolo di controllo contabile. Non tutte le cooperative hanno l'obbligo di istituire il collegio sindacale.

FALSI MITI DA SFATARE SULLE COOPERATIVE

*LE COOPERATIVE
NON PAGANO LE TASSE*

FALSO

VERO

Le cooperative pagano le tasse, l'unico vantaggio è quello che gli utili messi a riserva indivisibile non concorrono al calcolo delle imposte perché non distribuibili tra i soci

*LE COOPERATIVE NON APPLICANO I
CONTRATTI COLLETTIVI DI LAVORO*

FALSO

VERO

Le cooperative devono rispettare tutti i contratti collettivi nazionali e tutte le norme in tema di contratti, lavoro e previdenza

*LE COOPERATIVE DEVONO
ESSERE PICCOLE, SE DIVENTANO
GRANDI NON SONO VERE*

FALSO

VERO

Una cooperativa è "vera" se rispetta il rapporto mutualistico, che non dipende dalla dimensione d'impresa. Per questo sono soggette alla vigilanza cooperativa